

# DURASTRIP HiVolt

## LED

LED 2835

12W/m

230V

70 LED/m

Ra >80

Durata: >50.000h in interni; >35000h in esterni

Garanzia: 3 anni

## COLORE DELLA LUCE

Scelta di temperatura di colore nel bianco

## BINNING

ANSI/SDCM: 3 step 1 bin.

2700K - 3000K - (3500 - 120V) - 4000K

## DIMMERABILITÀ

Per dimmerare utilizzare l'apposito driver dedicato ZKCDMX-HV.

## CONNESSIONI

Fino a 50 metri di alimentazione unica.

Le strip HiVolt IP65 sono fornite pronte alla posa e complete di cavo lunghezza 1,5m (colore nero) dotato di spina Schuko (Schuko a collare pieno IP44), o con terminali liberi (IP65) 1,5m.

Oltre al valore della merce ordinata considerare per ogni singolo pezzo il costo di taglio e installazione componenti (fusibile, spina Schuko, taglio).

## MONTAGGIO

Si consiglia di ordinare le clip di montaggio considerando un impiego di 4 clip ogni metro. Eventuali richieste particolari verranno specificate nei moduli di progetto.

## CONFEZIONE

Confezionate in rotoli pronte all'uso della lunghezza richiesta.

Per produzioni personalizzate vedere alle pagine 11, 312.

## ACCESSORI

Ponticelli di fissaggio.

Taglio di DURASTRIP HiVOLT su misura\*:

costo fisso di lavorazione a pezzo

VA00

\* Rispettare il passo di taglio. Fornita con cavo di 1,5 m.

DURASTRIP HiVolt, si distingue da altri prodotti simili per l'estrema robustezza: la guaina di protezione è rinforzata da una doppia estrusione, tale da renderla quasi 'piena'.

Offre il vantaggio di poter raggiungere un'estensione di 50 metri con una sola alimentazione con uniformità di luminanza e colore della luce lungo tutta la strip. Fornita già tagliata e cablata alla misura richiesta.

Dotata di spina per il collegamento diretto alla rete, ha un grado di protezione IP44 che la rende di facile manutenzione e resistente ai più comuni agenti usuranti.





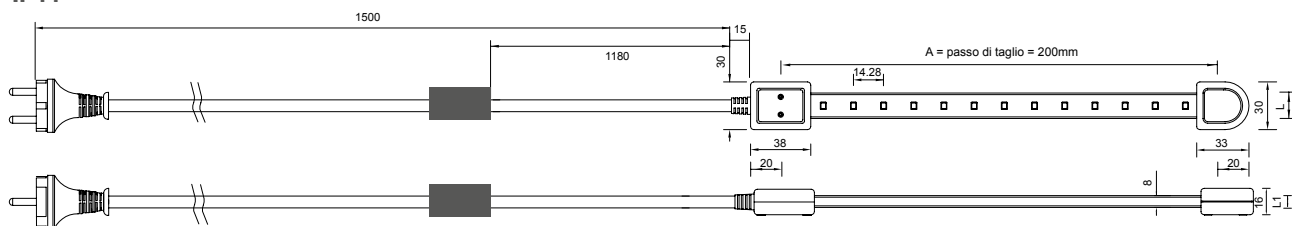
<b>PRO</b>	Ra>80		50000h L70 INDOOR	35000h L70 OUTDOOR	IP65		<b>G3</b>
------------	-------	--	-------------------------	--------------------------	------	--	-----------

220-240V  
50/60Hz

art.	W/m	lm/m	K		N° Led/m	L	L1	
<b>07U27HVE12</b>	12	1150	2700	110°	70	16	8	al metro
<b>07U30HVE12</b>	12	1200	3000	110°	70	16	8	al metro
<b>07U40HVE12</b>	12	1280	4000	110°	70	16	8	al metro

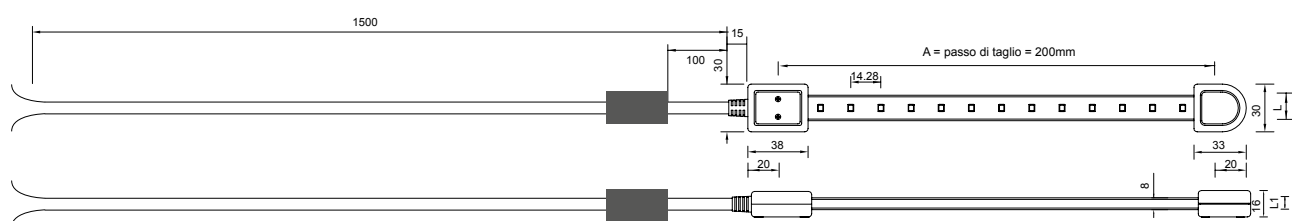
Per lavorazione con terminale IP65 SENZA SPINA aggiungere **-S** in fondo al codice

#### IP44



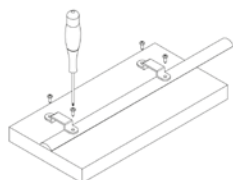
SPINA SCHUKO

#### IP65



TERMINALI LIBERI

**FACILITÀ DI MONTAGGIO:  
SI FISSA CON PONTICELLI  
DI FISSAGGIO COD. KTHVCL**



	P06B	P04F*	P05H*
	P06H	P04H*	P06A*
	P07H	P05D*	P06G*
	P08D		



ZKCDMX-HV

\* Impiegabili con strip HighVolt considerando che il tappo di chiusura e quello dell'alimentazione elettrica rimangono fuori dal profilo.

## LISTA ACCESSORI



art. **KIT accessori DURASTRIP HiVolt**



**KTHVCL** Set di ponticelli di fissaggio per le strip HiV (10pcs)

849689

1



art. **Dimmer DMX per DURASTRIP HiVolt**



**ZKCDMX-HV** Usare con ZKTPC; 300W a canale

862473

1

3 canali.



DMX DIMMER TOUCH A PARETE PER DURASTRIP BIANCO

art.	Input Voltage	Numero di canali DMX	Numero di area	Numero di scene	L1	L2	L3		
<b>ZKTPC-DIM</b> ♦	5Vdc	4	4	4	86	86	10	39635	1

Ogni canale può avere 256 livelli di variazione della luminosità e si possono salvare 4 scene preferite.  
Funzione "memoria": alla riaccensione torna all'ultimo livello di temperatura di colore scelto; si possono salvare 3 scene.

Vedi pagina 168.

♦ Fino ad esaurimento scorte